

LEGENDA

ALGEMEEN

- Het ontwerp blijft te allen tijde eigendom van EVE Architecten B.V. Voor alle werkzaamheden van EVE Architecten B.V. is DNR 2011 van toepassing.
- Alle wijzigingen dienen door EVE Architecten B.V. te worden goedgekeurd.
- Het bouwen dient te geschieden overeenkomstig de eisen van het Bouwbesluit 2012, zoals deze luidt ten tijde van de indiening van de bouwvraag.
- De constructie dient te worden uitgevoerd conform de tekening en berekening van de constructeur.
- Dit zijn bouwvraagtekeningen en derhalve niet bestemd voor de uitvoering.

IMPRESSIES

De tekeningen en afbeeldingen geven een impressie van het ontwerp. De werkelijke uitvoering en kleuren van gevelaanzichten, schilderwerk, dakbedekkingen etc. kunnen afwijken. Aan deze tekeningen kunnen, ondanks alle zorgvuldigheid die is nagestreefd, ógen rechten worden ontleend.

MAATVOERING EN INRICHTING

De maten op de tekening zijn aangegeven in millimeters, tenzij anders vermeld. Bij de maatvoering tussen de wanden is geen rekening gehouden met enige wandafwerking, zoals wandtegels en spuitwerk. Daarnaast kunnen zich tijdens de bouw veranderingen voordoen, die kunnen leiden tot maatverschillen. Op de tekening aangegeven meubilair en apparatuur dienen alleen ter oriëntatie.

RENVOOI

SYMBOLEN

- Meterkast
- Ruimte v.z.v. mechanische luchtvoering, positie n.l.b. door installateur
- Ruimte v.z.v. mechanische luchtvoering, positie n.l.b. door installateur
- Gebalanceerde ventilatiebox
- Warmtepomp
- Boliervat
- Ruimte v.z.v. rookmelder conform NEN 2555, positie n.l.b. door installateur
- Ruimte v.z.v. vloerverwarming
- hwa Hemelwaterafvoer
- NV Ruimte v.z.v. noodverlichting volgens NEN-EN 1838 en NEN-EN 50172
- § Vluchtdeuren, zonder hulpmiddelen te openen incl. alle deuren in het trappenhuis
- Deur zelfsluitend uitvoeren
- Deur brandwerend en zelfsluitend uitvoeren
- Toegang appartementen voorzien van een vrijloopeurdranger
- Rookmelder R₉₀
- WBDBO 30 minuten
- WBDBO 60 minuten
- Vluchtrouteaanduiding volgens NEN-EN 1838 en NEN-EN 50172
- B30 WBDBO 30 minuten en R₉₀ rookwerend
- B60 WBDBO 60 minuten en R₉₀ rookwerend
- 6ltr. Draagbare schuimblusser 6 liter
- Automatisch deur opener (drukknop/chipkaartlezer)

BOUWKUNDIGE ARCKERINGEN

- Gevelsteen, uitvoering volgens kleur- en materiaalstaat
 - Kalkzandsteen, volgens opgave constructeur
 - Isolatie, volgens EP-berekening
 - Beton, volgens constructeur
 - Prefab beton, volgens constructeur
 - Gibwand, normale kwaliteit
 - Gibwand, hydro kwaliteit
- EVE Architecten B.V.
Ernst Machstraat 2
Postbus 115
7440 AC Nijverdal
T: 0548-65 69 50
E: info@eve-bv.nl
I: www.eve-bv.nl
KvKnr.: 08098089



ALGEMEEN

Project
Plaza 3
Menno Simonszplein
- Haarlem

Opdrachtgever
Westergracht Vastgoed B.V.
Menno Simonszplein 6
2014 SC Haarlem

Hoofdartitect
ir. [REDACTED]

Projectmanager
ing. [REDACTED]

Bouwkundig tekenaar
ing. [REDACTED]

TEKENING

Onderdeel
Verdieping 3

Schaal
1:50

Datum getekend
26 september 2023

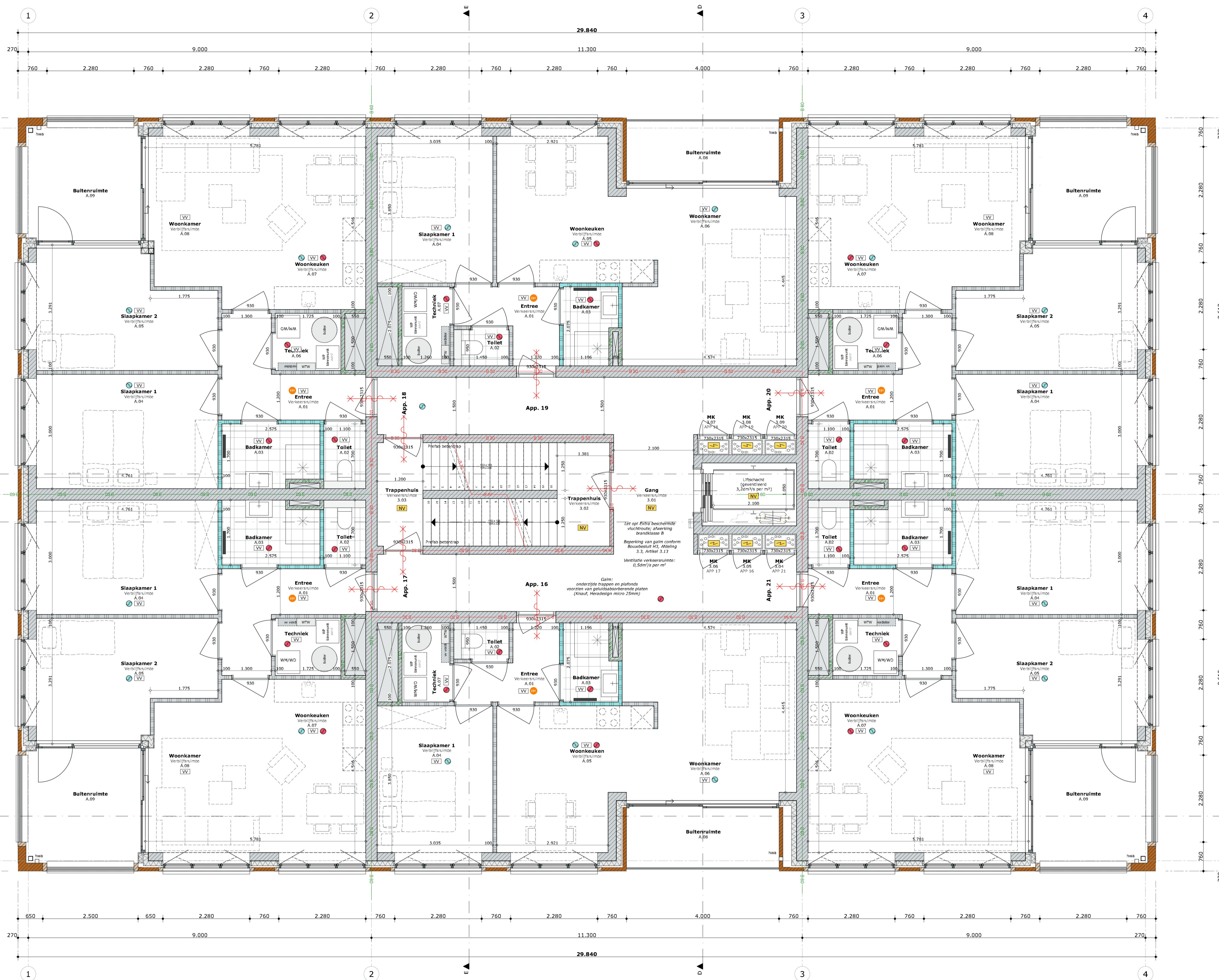
Datum gewijzigd
21 juni 2024

Formaat
A1 (594x841)

Status
Definitief

Gecontroleerd

- EVE (hoofd)architect
- collega
- MS projectmanager



3^e Verdieping

Appartementen zijn bestemd voor de huisvesting van maximaal één huishouden.